



ONE OF A KIND

A moradia única em West Village, desenhada pela aclamada Julie Hillman, foi remodelada em conjunto com o arquiteto Steven Harris, nome que integra a famosa lista 'AD-100'.

The unique villa in the West Village, designed by the acclaimed Julie Hillman, was remodeled together with the famous 'AD-100' list architect Steven Harris.

CORTESIA | COURTESY JULIE HILLMAN FOTOS | PHOTOS MANOLO YLLERA



INTERIORES | Nova Iorque

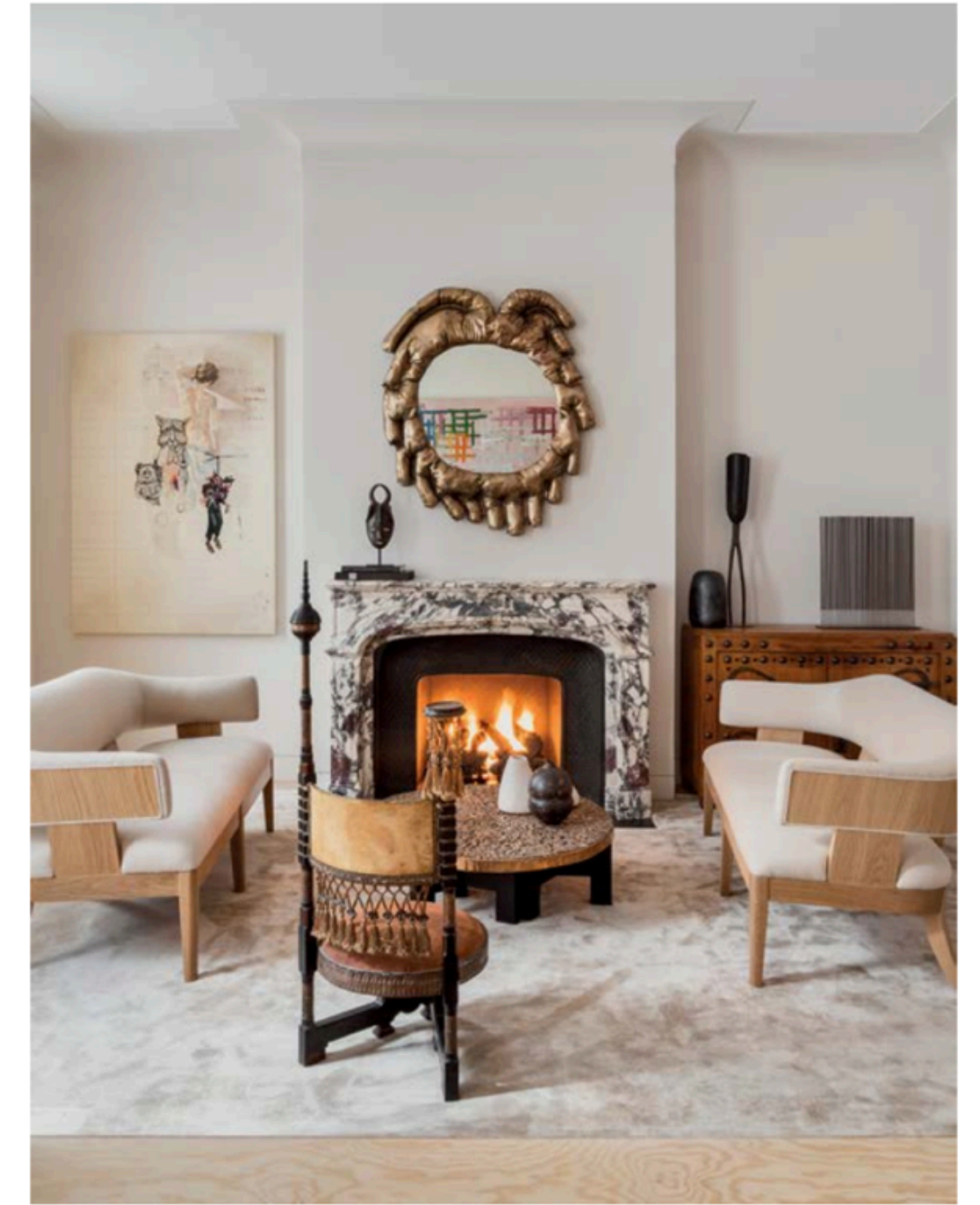


A moradia, que se desenvolve ao longo de uma casa original do século XIX de estilo revivalista grego, foi remodelada em parceria com o arquiteto Steven Harris, que faz parte da lista 'AD-100'. Hillman e Harris projetaram uma casa para uma jovem família de cinco pessoas que, anteriormente residindo no Upper East Side, decidiu mudar-se para uma casa maior agora que os filhos estão mais crescidos, aproveitando a oportunidade para renovar o estilo de vida e desfrutar da vibrante atmosfera do centro da cidade.

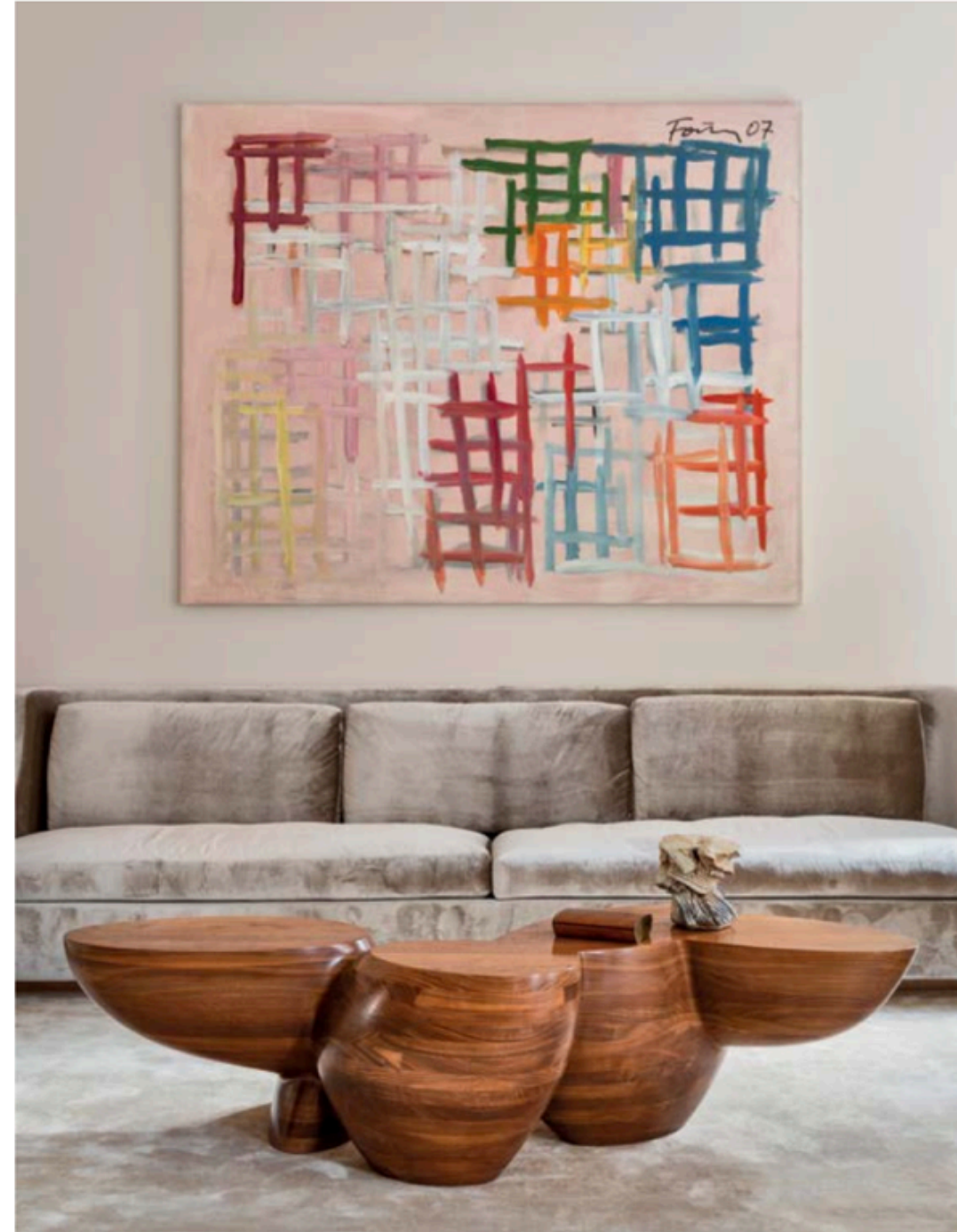
A casa apresenta uma série de divisões distintas, incluindo ▶

The townhouse, unfolding throughout an original 19th century Greek Revival home, was remodeled in conjunction with AD-100 architect Steven Harris. Hillman, along with Harris, designed a home for a young family of five who had formerly been living on the Upper East Side, but with the kids now older, desired to totally revamp their lifestyle in the exciting downtown.

The home features several distinctive rooms, including a bygone musical composer's studio overlooking a sycamore tree in the ▶



INTERIORES | Nova lorque



72 | urbana

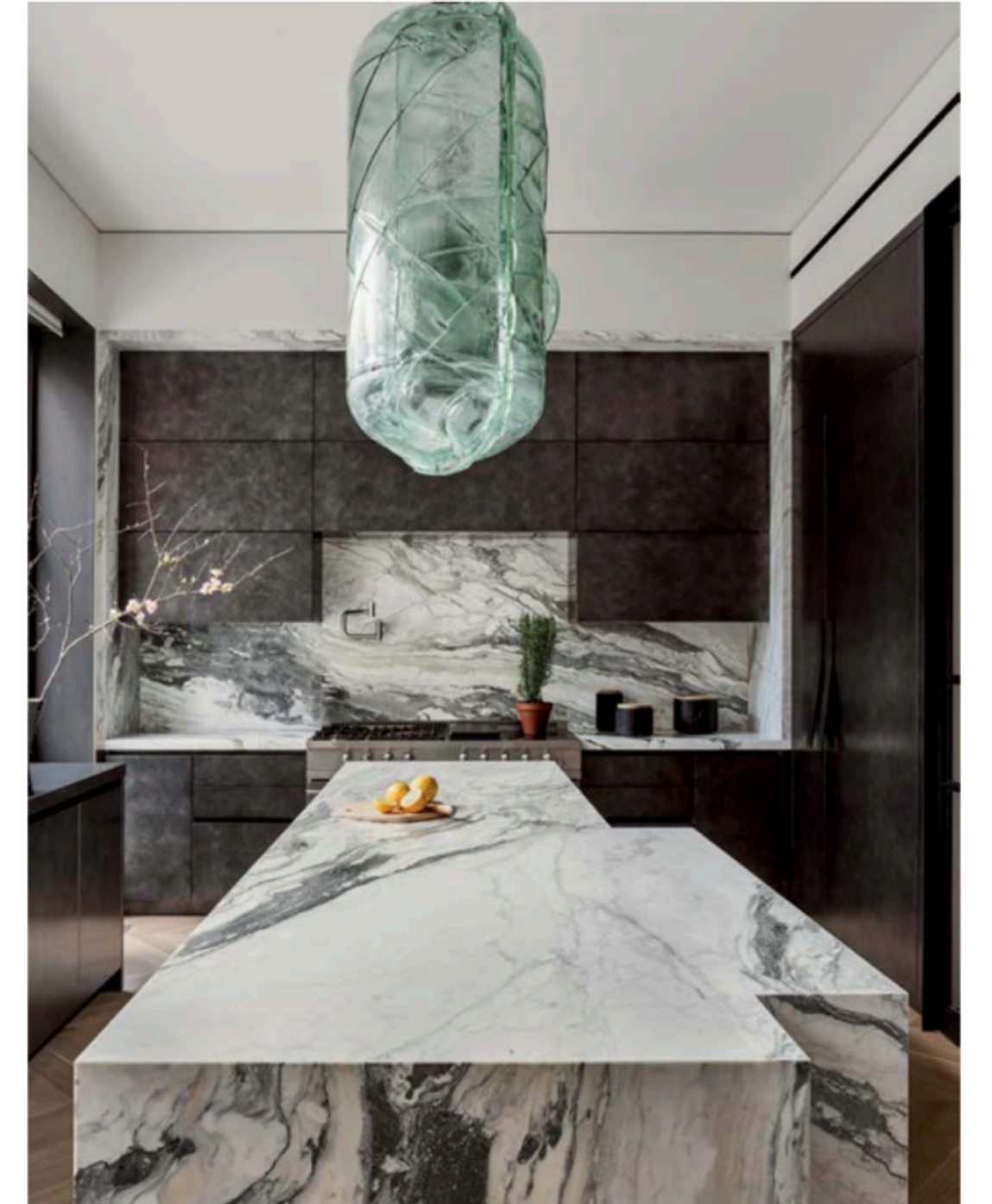


urbana | 73

INTERIORES | Nova lorque



74 | urbana



urbana | 75

INTERIORES | Nova Iorque



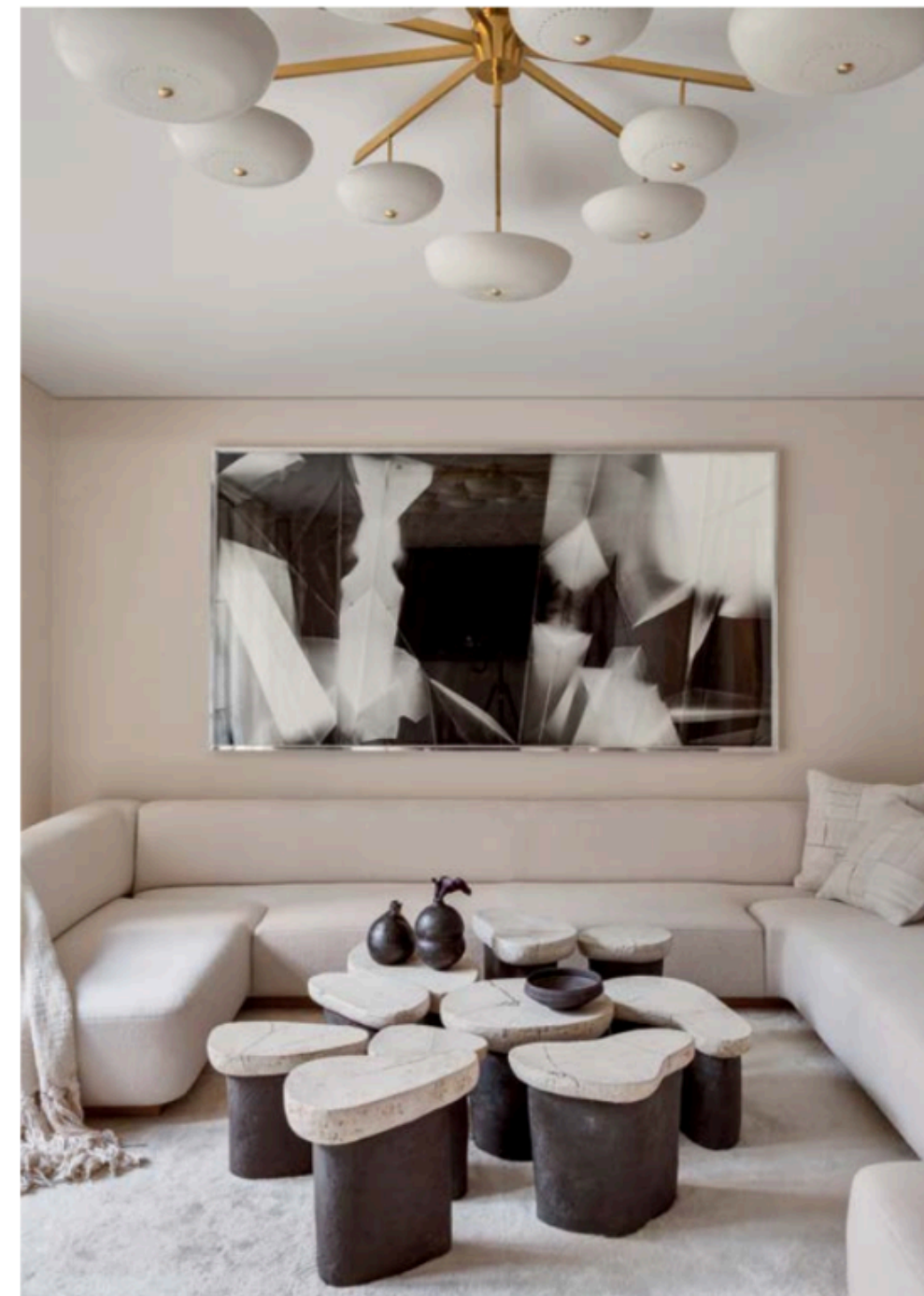
A casa apresenta uma série de divisões distintas, incluindo um antigo estúdio desenhado para um compositor, amante da música

The house features a series of distinct rooms, including a former studio designed for a composer with a deep passion for music

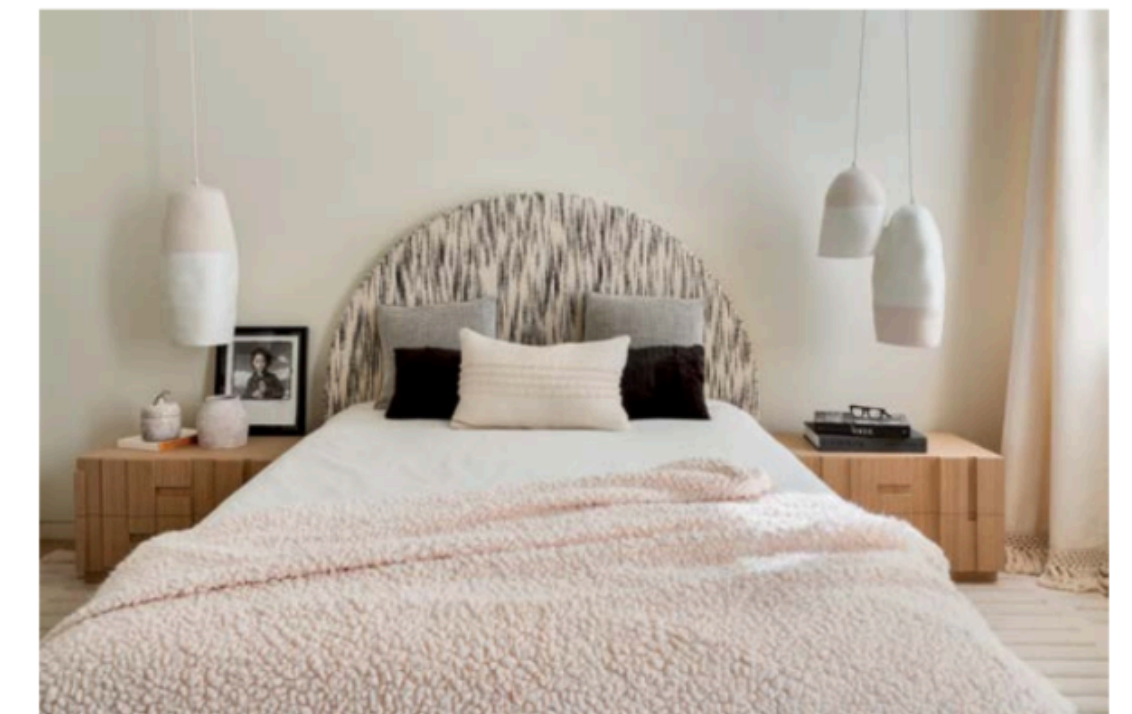
um antigo estúdio desenhado para um compositor, amante da música, com vista para um plátano alojado no jardim das traseiras, uma sala de música insonorizada na cave e uma outra sala, lacada a azul, destinada para os três filhos da família. Steven Harris manteve a decisão do antigo proprietário, a de se libertar da varanda da frente, o que significa que a entrada para casa se faz através de uma sala de estar, virada a sul, ao nível do jardim. No mesmo espaço, os tetos altos harmonizam-se com uma cadeira de 1902 do mestre italiano da Arte Nova, Carlo Bugatti, e com um armário francês ricamente ornamentado com tachas.

back garden, a soundproof music room in the basement, and a blue-lacquered homework room for the family's three children. Harris maintained the decision of a past homeowner to get rid of the front stoop, meaning that one enters directly into the home through a sun-drenched south-facing parlor-floor living room at garden level. In the same space, tall ceilings complement a 1902 mosque chair by Italian art nouveau master Carlo Bugatti, and a French country studded cabinet.

The kitchen features an island made from Calacatta Ice, ▶



INTERIORES | Nova Iorque

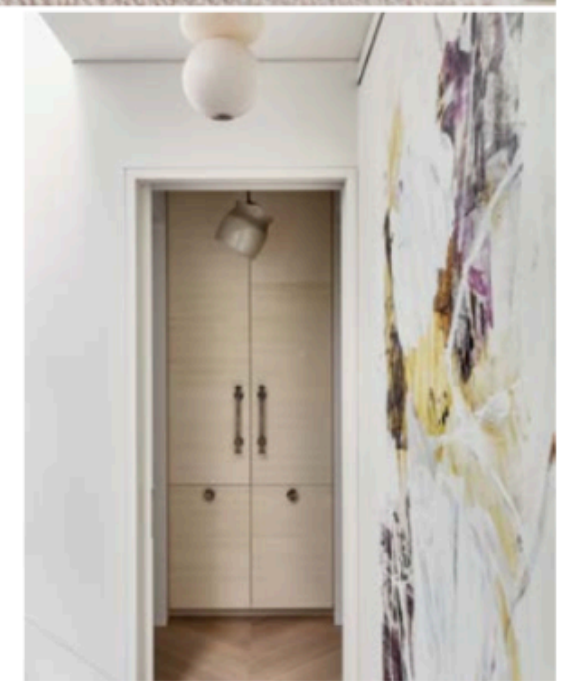


Na casa de banho principal, as superfícies em mármore encontram uma abundância de luz natural. Um espaço onde o luxo e a serenidade se unem, em harmonia

In the master bathroom, stunning marble surfaces meet an abundance of natural light. A space where luxury and serenity come together in perfect harmony

Nos quartos, predominam tons e materiais suaves, criando um ambiente tranquilo, em contraste com a energia vibrante dos espaços sociais da casa

In the bedrooms, soft tones and materials take over, creating a calm vibe that contrasts with the lively energy of the house's social spaces



INTERIORES | Nova Iorque



A cozinha apresenta uma imponente ilha de mármore Calacatta cor de gelo, ao passo que a atraente sala de estudo, ao fundo do corredor, completamente lacada a azul, apresenta arandelas Charlotte Perriand. Na escadaria em espiral, a designer Julie Hillman pediu ao escultor Rogan Gregory que esculpisse, à mão, alguns nichos nas paredes por forma a obter um efeito artesanal.

A moradia é ainda o lar da impressionante coleção de arte dos proprietários, com pinturas de Chris Ofili e Will Boone e esculturas de Matt Connors. Outras peças notáveis da casa — para referir apenas algumas — incluem um sofá-cama em contraplacado e alabastro de Rick Owens e, ao nível dos materiais, revestimentos de luxo, como o da casa de banho principal, literalmente de ‘cair o queixo’. Esta casa de cidade deslumbrante é única! ●

while the eye-catching homework room at the end of the hall, completely lacquered in blue, features Charlotte Perriand sconces. In the spiral staircase, designer Hillman commissioned sculptor Rogan Gregory to hand carve site-specific niches in the walls to provide a beautiful, artisanal glow. The townhouse is also home to the owners’ impressive art collection, containing paintings by Chris Ofili and Will Boone and sculptures by Matt Connors. Just a few of the other notable pieces in the home include a plywood and alabaster daybed by Rick Owens, and a jaw-dropping marble-clad main bath. This stunning townhouse is one-of-a-kind. ●

80 | urbana

