

AD

DICIEMBRE 2013
ESPAÑA N.º 6

ARCHITECTURAL DIGEST. LAS MEJORES CASAS DEL MUNDO

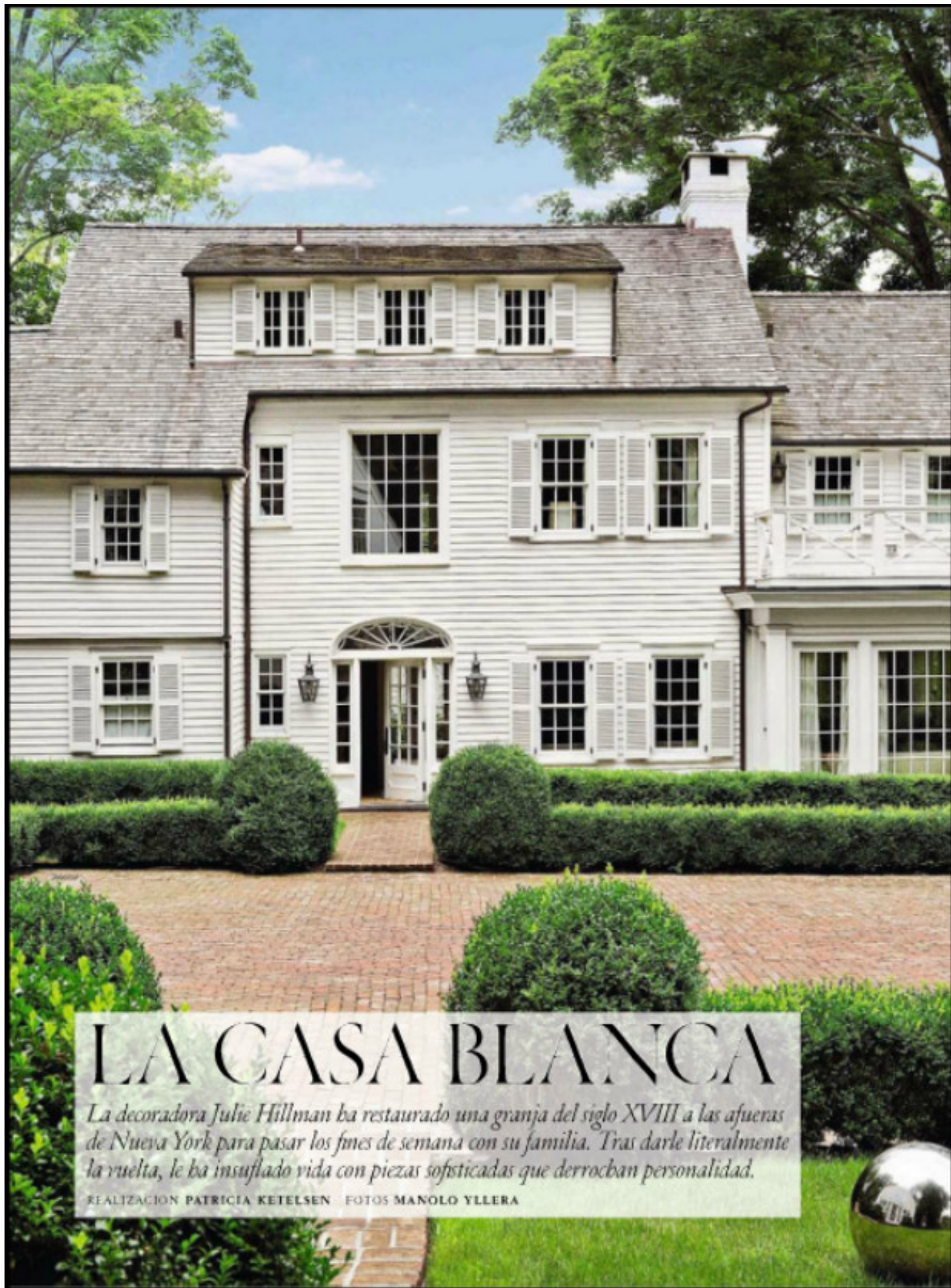


*Pon la
mesa RICA
barroca
JOVEN
diferente
con humor*

UNA NAVIDAD
MUY AD
Bolas RAMAS
CORONAS
GUIRNALDAS
REGALOS...

*Fiestas con
estrella*
En casa de Bibiana Fernández
VIVA LA DIVA!

www.shure.es



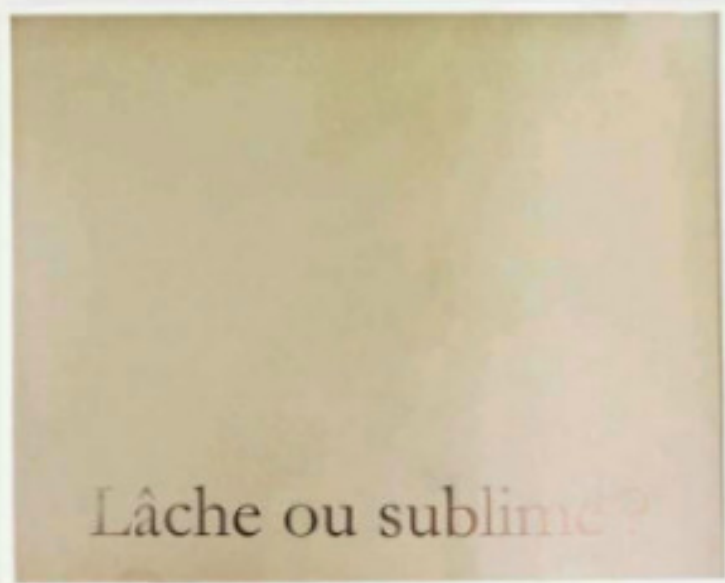
LA CASA BLANCA

La decoradora Julie Hillman ha restaurado una granja del siglo XVIII a las afueras de Nueva York para pasar los fines de semana con su familia. Tras darle literalmente la vuelta, le ha insuflado vida con piezas sofisticadas que derrochan personalidad.

REALIZACION PATRICIA KETELSEN FOTOS MANOLO YLLERA



EN UNO DE LOS DOS
SALONES, SOFÁ SERPENTINE
DE VLADIMIR KAGAN,
MESITA DE JACQUES
ADNET CON CERÁMICAS
ACCOLAY, BUTACAS SUECAS,
LAMPARA ITALIANA
ANDREOLI Y ALFOMBRA DE
PEL DE CABRA DE THE
BOO COMPANY. DETRÁS,
ESCULTURA AFRICANA. EN
LA OTRA PÁGINA, HILLMAN
TRASLADÓ LA ENTRADA AL
JARDÍN TRASERO Y ACOTÓ
LA ZONA CON BOJ, UNA DE
SUS PLANTAS PREFERIDAS.



Lâche ou sublime?

EN UN RINCÓN DEL SALÓN,
BAJO UN DÍPTICO DE
SOPHIE CALLE, SILLA DROP
DE ARNE JACOBSEN Y
CERÁMICA ANÓNIMA. EN
LA OTRA PÁGINA: EN EL
COMEDOR, PINTURA DE
STÉPHANE BORDARIER,
MESA DE MÁRMOL VINTAGE
DE KNOX, CHANDELIER DE
CRISTAL DE AALEMÁN Y SILLAS
GUSTAVIANAS CON PIEL.





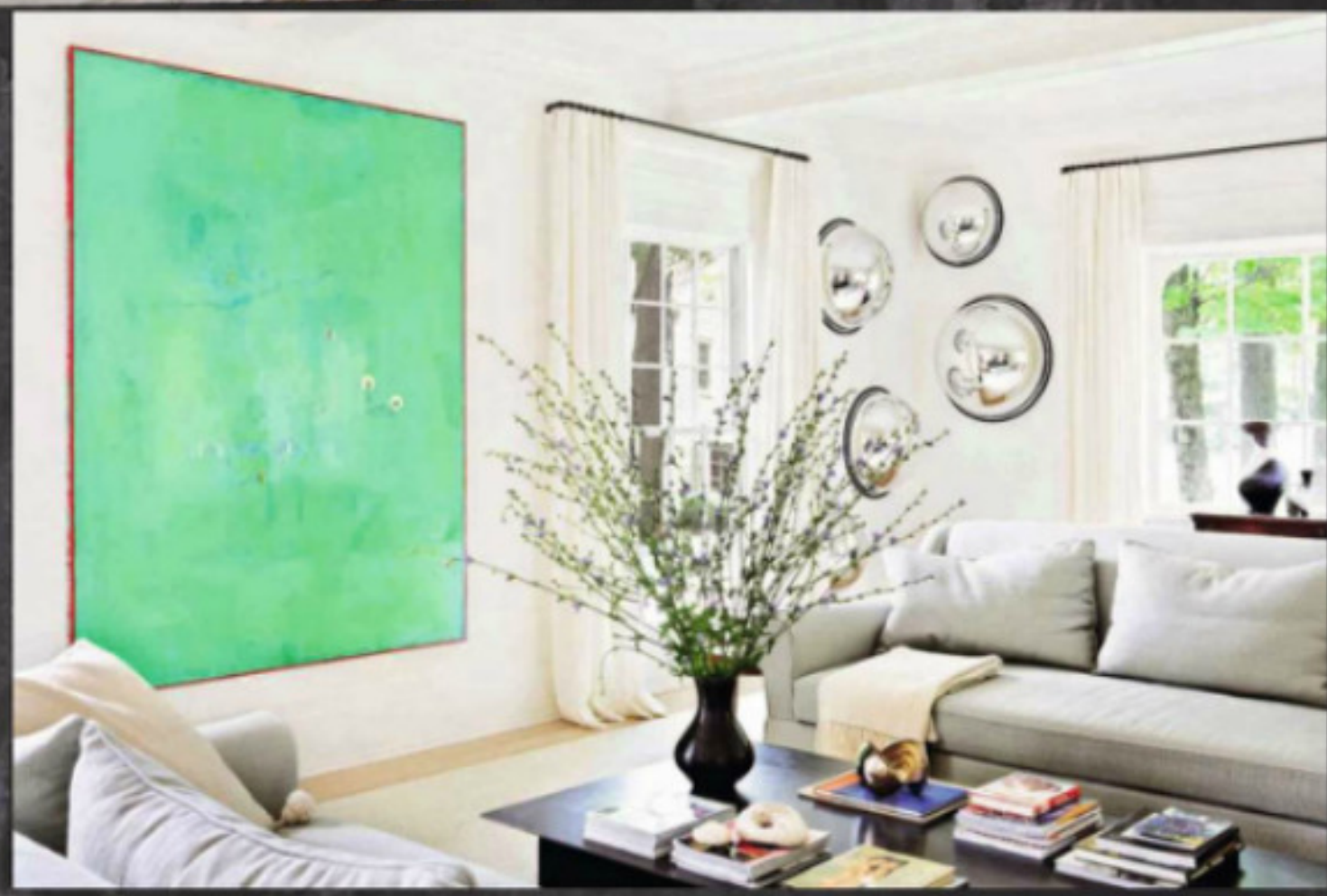
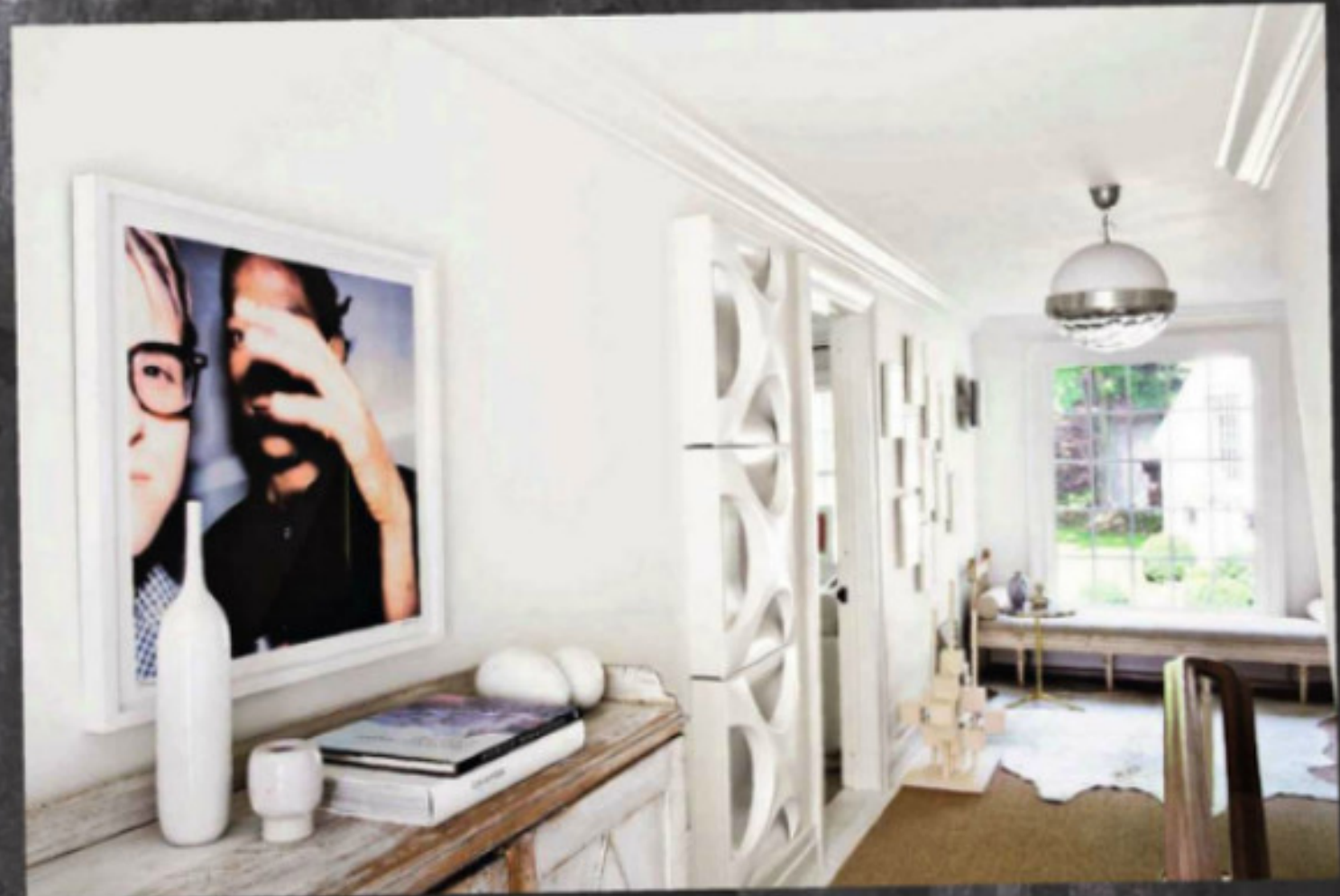
Hillman eligió el estilo escandinavo del XVIII



como base y añadió *vintage* y arte contemporáneo.

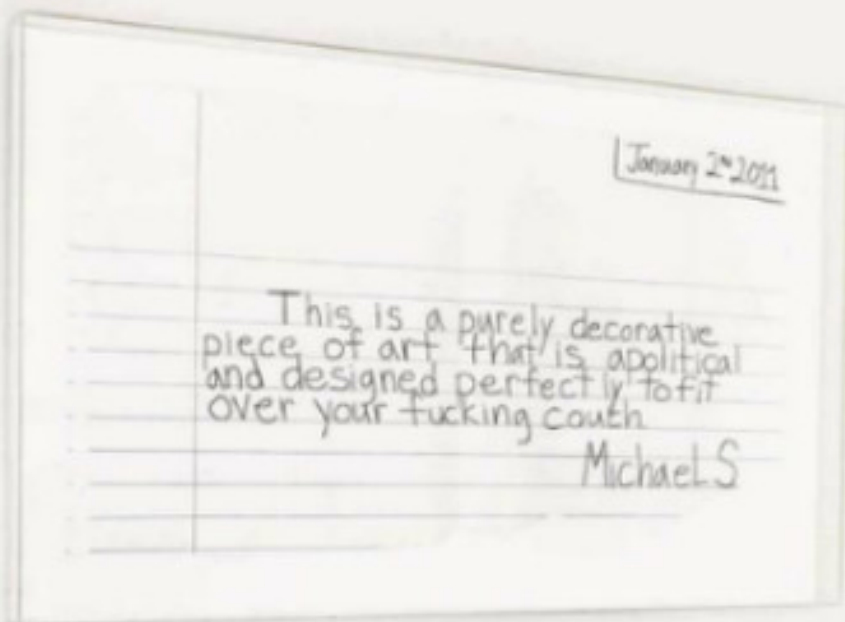


LA COCINA ES CASI UN COMEDOR CON UNA MESA ESCANDINAVA ANTICUA Y TABURETES DE LIS TO COMPRADOS EN BRUSELAS Y RETAPIZADOS CON PIEL DE VACA. LAMPARA TRIPLEJ DE JOHN PETER JOHANSSON. EL SUELO ES DE MALLACRILLOS Y EL MURO DE LA COCINA DE LA CORNUE SE HA CUBIERTO CON CALIZA COMPRADA EN FRANÇA.



EN EL CUARTO DE ESTAR DE LA FAMILIA, OBRA DE MICHAEL SCODDINS. LÁMPARA FRANCESA Y MESITA MIRROR DE JULIAN MAYOR (2012, EDICIÓN DE RI). EN LA OTRA BÓVEDA, EN EL DESCANSALO DEL SEGUNDO PISO, RETRATO DE BASQUIAT DE MARI POL Y

TRES APUQUES-ESCALTURA FRANCESA, LÁMPARA ITALIANA Y, DETRÁS, DAMBRO-GUSTAVIANA, ABAJO, EN EL CUARTO DE ESTAR DEL PISO SUPERIOR, PINTURA DE EMMANUEL BAROUËN, SOFAS DE BRUDERY Y ESCULTURAS PLATEADAS DE ALEYSON SHOTZ.



EN LA ENTRADA DE LA CASA SE ACUMULAN LAS BOTAS DE MONTAR. LÁMPARA CHARLOTTE/TONBORO DE POUJL HENNINGSEN PARA EDUYS POUlsen. EN LA CIBRA BÉGINA: SOBRE EL SOFÁ DEL CUARTO DE ESTAR DEL ÚLTIMO PISO, MANTA DE PIEL DE J. MENDEL, MESITA FAT/FAT-LADY/FAT DE PATRICIA URQUOLA PARA BABY/ITALIA Y LÁMPARA DE CUERNOS HECHA POR ENCARGO. EN LA PARED, UN FONDO ANTIGUO DE FOTÓGRAFO.





EN EL BAÑO DE HILMAN, BAÑERA
DE SUNRISE SPECIALLY, SILLA
AFRICANISTA DE CHRISTIAN
ASTUREVILLE, TABURETE
PLATA DE MESTIZA, ALFOMBRA
INDICE MARRUQUÍ Y FOTOGRAFÍA
DE DONALD BRONSTEIN. PADRE
DE JUVÉ. EN LA OTRA PÁGINA:
EN EL DORMITORIO PRINCIPAL,
FOTOGRAFÍA MOZEL DE (KARLE) DE
FRANK PERRIN. SOBRE LA MESITA
FRANCESA DE CUERNAS, LÁMPARA
DE CERÁMICA DE GEORGES JOUÉ.







“Me baso en una tensión de periodos y formas interesantes, en un mueble especial que me inspira”.

JULIE HILLMAN

Fueron los caballos los que le descubrieron Bedford, un pueblecito a cincuenta minutos al norte de Nueva York, a la decoradora Julie Hillman, una de las más demandadas de la Gran Manzana. “Casi cada fin de semana íbamos toda la familia porque nuestra hija montaba allí. Así que buscamos un lugar cerca donde poder alojar también a los caballos y nos tropezamos con esta casa de 1780”, explica. Había sido una granja, tenía un granero y un anexo para carruajes y estaba bien conservada. Antes de comprarla, se aseguró de que podría jugar con los volúmenes interiores y subir los techos. Confirmado esto, se lanzó a remodelarla empezando por el exterior. Este tipo de construcciones tenía su entrada principal de casa a la carretera. Julie proyectó lo opuesto para potenciar su intimidad: el acceso estaría en la parte trasera junto a una zona ajardinada delimitada por boj. El interior también se rehizo por completo, sobre todo la planta

baja, en un esfuerzo titánico que supuso dos años de obras. Para disfrutar de una cocina amplia, movió la escalera que iba a la bodega y la unificó con la que sube a los pisos superiores. Cerró el porche para incorporarlo al nuevo salón, añadió chimeneas a las salas comunes y a su dormitorio. Trató de mantener todo el sabor de una casa colonial del XVIII pero refrescándola y haciéndola confortable. Lo ha logrado. “Como iba a ser un lugar de descanso, sobre todo en invierno, di prioridad al confort. Casi no salimos, disfrutamos de cada espacio, del fuego encendido, de largos momentos cocinando”, dice. La atmósfera es de serenidad. El blanco, el color preferido de Hillman, es el hilo conductor en todos los espacios, y también

siente debilidad por las texturas con personalidad, los muebles y objetos de grandes y potentes volúmenes, lo nuevo y lo antiguo mezclados, y el arte contemporáneo. Aquí ha elegido como base el estilo escandinavo del siglo XVIII combinado con otros conceptos. “Me baso siempre en una tensión de periodos y formas interesantes, aunque en esta ocasión deseaba que el contraste fuera más sutil. La mayoría de veces parto de una pieza especial para comenzar una decoración a su alrededor, son éstas las que me inspiran definitivamente”, se reafirma. Personalidades fuertes para una casa con carácter. ■



EN EL DORMITORIO DEL HIJO DE HILLMAN, ESCRITORIO DE METAL DEL EJÉRCITO QUE SE PUEDE COMO UNA CALA, SELLA Y BUTACA ITALIANAS Y ALFOMBRA ZIGURRIE DE LANA. EN LA OTRA, BÉCIDA. EN EL CUARTO DE SU HIJA, FOTOGRAFÍA DE CHRISTINE JOHNSON Y NESTA DE MÁRMOL ITALIANA. *(ver carnet de dirección)*

